

## AAN DE SLAG

### 1 Download de app

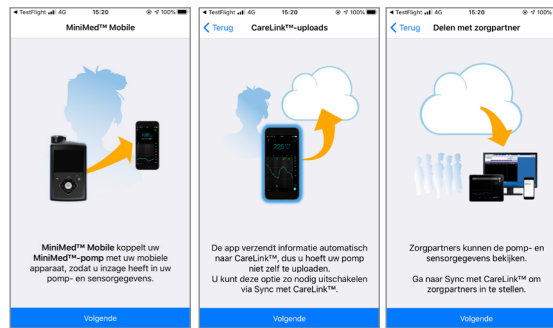
Check de Medtronic Diabetes website of de MiniMed™ Mobile app werkt op uw smartphone.



Download en installeer de MiniMed™ Mobile app van de Google Play of Apple App store.

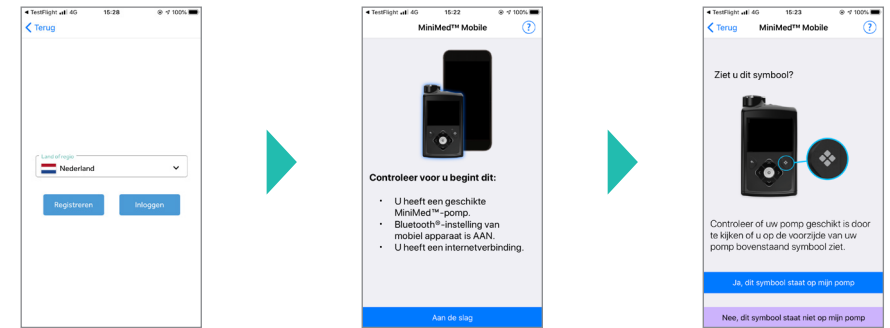
*Voor de set-up heeft u Wi-Fi of mobiele data connectie nodig.*

### 2 Begin Setup



Bekijk de informatie over de app.  
**OPMERKING:** Zorgpartners kunnen de CareLink™ Connect app gebruiken.

### 3 Inloggen in CareLink™

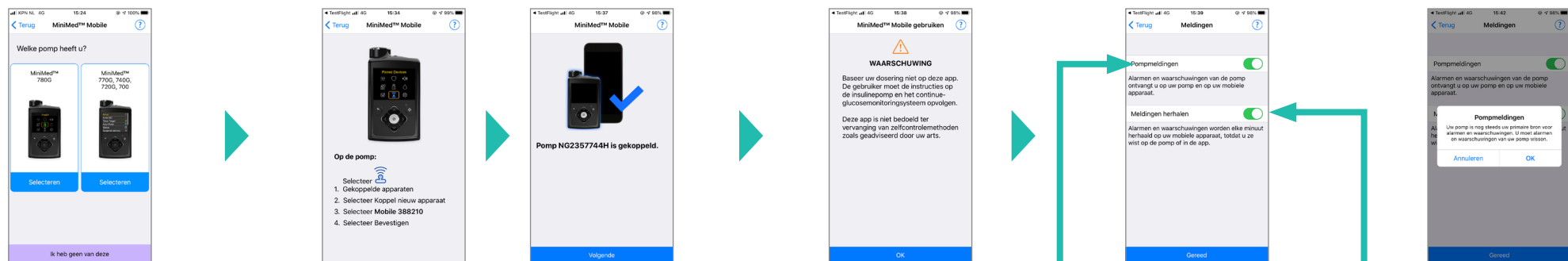


Kies inloggen als u al een CareLink™ account heeft. Zo niet kiest u registreren om een account aan te maken. Ga door tot dat u bent ingelogd.

Controleer bovenstaande onderdelen.

Controleer of u een geschikte pomp heeft.

### 4 Verbind uw pomp met de MiniMed™ Mobile App



Selecteer de juiste pomp.  
**OPMERKING:** sta berichten en toegang bluetooth toe

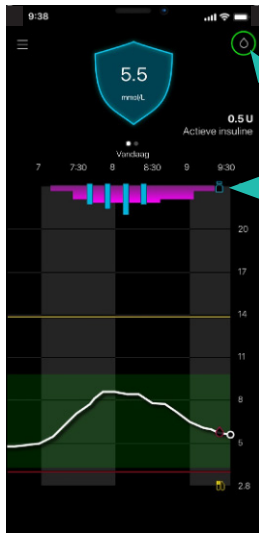
Volg de stappen in de app en uw pomp om de pomp te koppelen.

Lees de informatie en kies ok.

Zet aan om meldingen op uw pomp en uw app te ontvangen.  
Zet aan voor een herhaling van de meldingen in de app.

**OPMERKING:** Alarmen en waarschuwingen moeten altijd op uw pomp bekeken en opgevolgd worden.

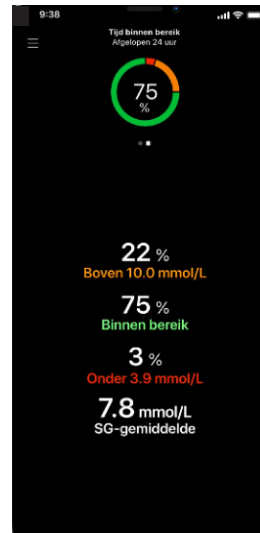
## Beginscherm



Tik icoon voor meer informatie

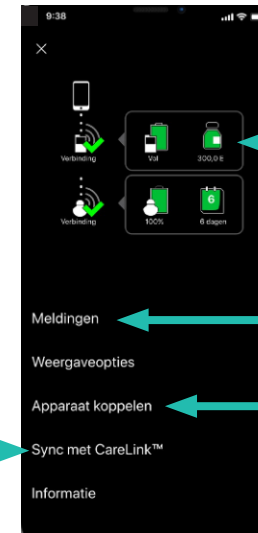
Knijp of strek de grafiek om meer of minder tijd weer te geven.

## Tijd binnen bereik



Veeg het bovenste deel van het scherm naar links.

## Tik ☰ voor het menu



**STATUS** van de pomp en CGM onderdelen.

**MELDINGEN** instellingen aanpassen

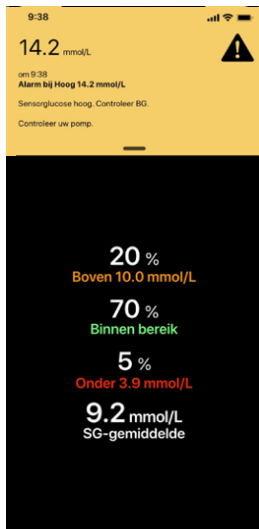
**APPARAAT KOPPELEN** indien de pomp en de app opnieuw moeten worden gekoppeld

### SYNC MET CARELINK™:

Tik **Nu uploaden** om data te uploaden voor CareLink™ rapporten

Tik **ZORGPARTNERS BEHEREN** om verzoeken goed te keuren en zorgpartners te verwijderen.

## Meldingen



**Alarmen** verschijnen in rood

**Waarschuwingen** verschijnen in geel

**Herinneringen** verschijnen in grijs

**Berichten** verschijnen in blauw



Indien u dit symbool ziet in het beginscherm ontvangt u geen meldingen op uw telefoon.

Zet meldingen aan via het menu.

## BELANGRIJK TE ONTHOUDEN:

- Alarmen, waarschuwingen en herinneringen moeten altijd gewist worden op de pomp, ook al worden ze gewist in de app
- De afstand tussen de pomp en de telefoon moet maximaal 6 meter zijn om data in de app te ontvangen
- Sync met CareLink™ moet aanstaan, er moet internetverbinding zijn en uw moet ingelogd blijven in de app voor de automatische upload naar CareLink™ en voor informatie in de CareLink™ Connect-app
- Via menu, Sync met CareLink™ en Zorgpartners beheren kunt u verzoeken van zorgpartners u te volgen goedkeuren.
- Meer informatie vindt u in de volledig handleiding via menu, informatie, Gebruiksaanwijzing.